

FLOIRAC

Centre Ville – Communauté urbaine de Bordeaux



FLOIRAC

Centre Ville – Communauté urbaine de Bordeaux



Localisation

Floirac (33)

Maître d'ouvrage

Communauté Urbaine de Bordeaux – CUB

Equipe de maîtrise d'œuvre

O'zone architectures
N. Quiot + C. Lasserre
Architecte urbaniste mandataire

Florence Mercier

Paysagiste

Le projet :

Aménagement du centre ville de Floirac (CUB), en prise avec le développement de l'OIN Euratlantique,

Création d'un « parc naturel linéaire » le long de la friche ferroviaire de la voie Eymet,

Confortement de la centralité et du rôle fédérateur du centre ville

Mission

Etude opérationnelle et maîtrise d'œuvre des espaces publics

Coût études

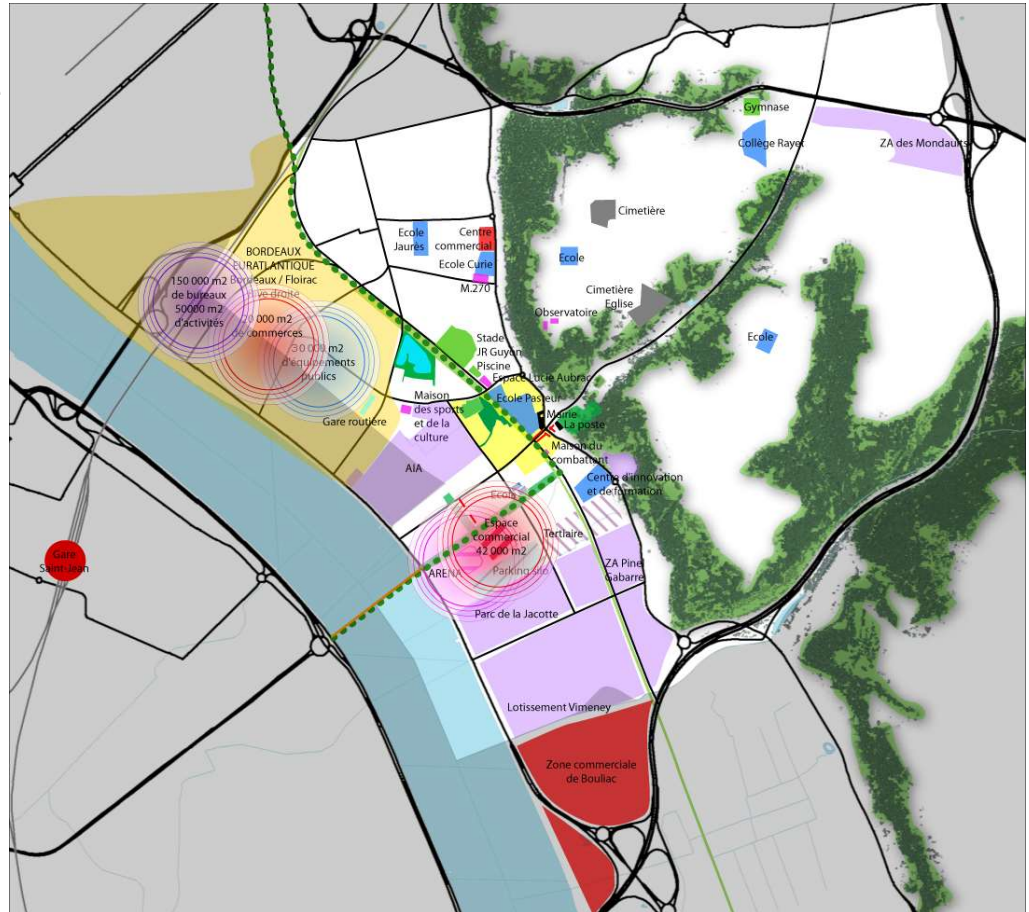
40 200 € HT

Superficie

20 ha



De nouvelles polarités à l'échelle du Bas Floirac : Une attractivité renforcée pour le centre-ville



Vue du centre ville



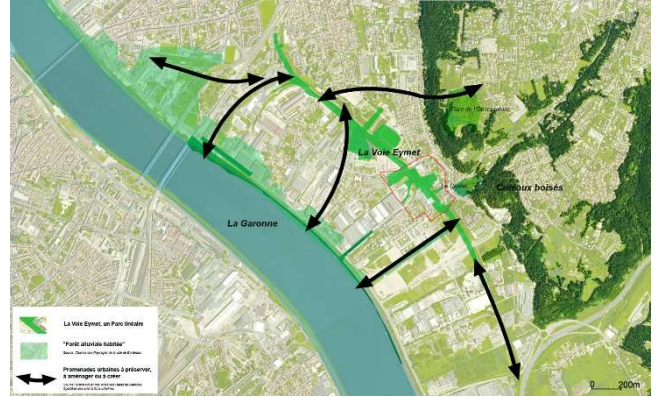
Vue sur la plaine de la Garonne depuis le site



Vue sur les côteaux depuis le bourg



Un centre ville historique inséré entre des coteaux boisés et la plaine de la Garonne aux nouveaux îlots perméables
Instaurer un dialogue entre ces textures urbaines contrastées



Un parc linéaire susceptible de renforcer les liens entre coteaux, plaine et Garonne

La voie Eymet comme lien, axe fédérateur, vecteur de restructuration du bourg

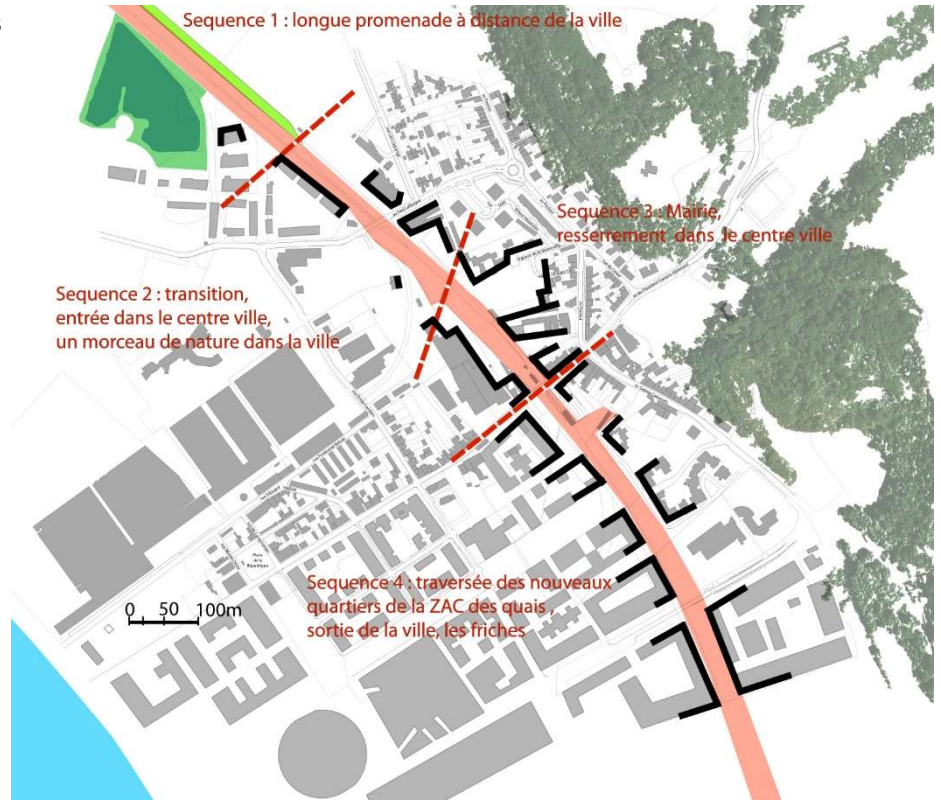




Une armature urbaine contextuelle et évolutive



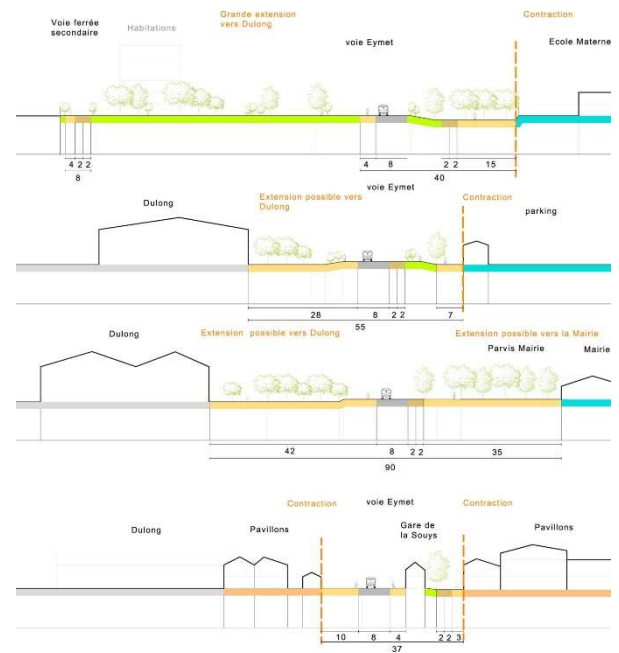
Séquences paysagères et urbaines



Vue du secteur d'étude



Séquences paysagères et urbaines



Structuration du parc linéaire par les espaces limitrophes et les fronts bâtis



Vue sur le parc linéaire